

## CEO-II



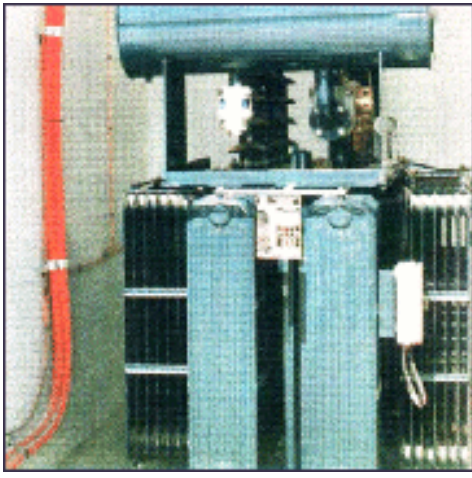
Los sistemas de CO<sub>2</sub> están diseñados específicamente para ofrecer una total seguridad de operación, mantenimiento y remoción de los mismos; todos sus elementos y/o accesorios son de una resistente construcción. Los cilindros están disponibles en tres capacidades: 25, 35 y 45 Kgs y son fabricados bajo Normas IRAM.

Las válvulas están mecanizadas a partir de cuerpos de latón forjado, soportando una presión de estallido de 420 bars, diseñadas por nuestro departamento de ingeniería para lograr una máxima eficiencia de trabajo sin necesidad de reemplazar ningún componente de la misma al reponer el gas extintor luego de una descarga.

El actuador eléctrico-neumático acoplado con el tubo de nitrógeno responde inmediatamente ante la señal de disparo desde el panel de incendios para iniciar la descarga de los tubos. Actuadores neumáticos y manuales son complementos que pueden ser utilizados ante la falla del sistema de detección.

Válvulas selectoras accionadas por un pistón neumático, interruptor eléctrico para corte de energía, dispositivos para comandar cierres de dumpers, toberas de descarga y campanas difusoras son los accesorios complementarios de los sistemas CO<sub>2</sub>.





## CEO-II

### Dónde utilizar CEO-II?

El CO<sub>2</sub> es adecuado para extinción de los fuegos de cierto tipo de materiales y equipos tales como inflamables líquidos y gaseosos y riegos eléctricos:

Tableros eléctricos

Transformadores en baño de aceite

Turbinas a gas e hidroeléctricas

Bodegas de barcos

Maquinaria de artes gráficas

Instalaciones de laminación

Fabricación de pinturas

Laminación de metales ligeros

Etc.



La protección de combustibles comunes como madera, papel, textiles, etc. **NO** es recomendable, dado que no es lo más efectivo y requiere una alta concentración de CO<sub>2</sub>. Solo es posible la extinción si el fuego no es profundo.



**El CO<sub>2</sub> no puede y no debe utilizarse** en riesgo tales como:

Compuestos químicos capaces de liberar oxígeno (pe. nitrato de celulosa)

Metales y productos químicos muy reactivos (pe. metales alcalinos)

Hidruros metálicos

### Respuesta inmediata

Nuestra organización cuenta con un servicio de post venta y stock permanente de equipos y repuestos (cilindros, válvulas, gas para recarga) en puntos estratégicos del continente para cubrir demandas regulares y/o urgencias.

Todos los proyectos son enviados a nuestras oficinas de ingeniería y control de gestión donde serán examinados por nuestros profesionales en cada detalle, mediante el uso de nuestro propio software de cálculo, que cumple con la NFPA 12 y las normas europeas, para determinar la máxima protección al menor costo.